

# PHAENON RGB Basic フェノン RGB ベーシック

## 最高のカラーレーザープロジェクター

高い質が要求されるインドアステージの為のファーストチョイス

抜群のコストパフォーマンス

直感的な操作が可能なコンフィグレーションソフト“LA Toolbox”

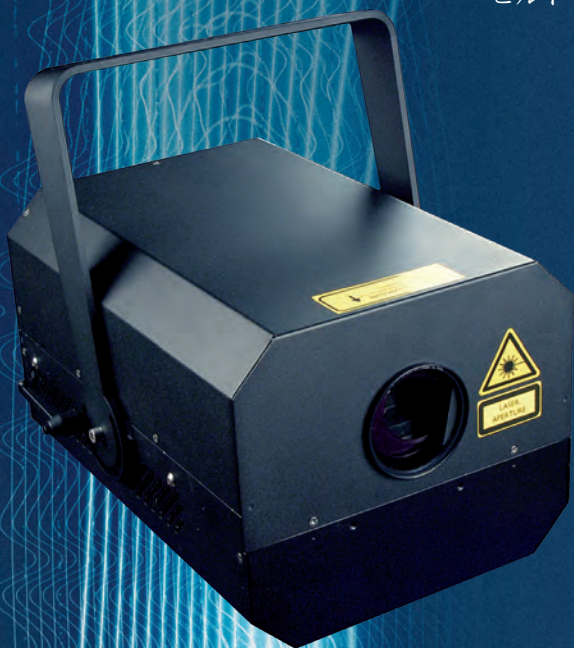
快適な可搬性を実現するサイズと重量

ビルトインオプションによる多様な選択肢:

- 煌びやかなレーザー照射パターンを実現するグレーティングモジュール
- レーザーショーコントローラーの組み込みが可能 **Lasergraph DSP (PCB)**

異なる2つのバージョンから選択可能:

- **Pure Diode** ピュアダイオード  
レーザーアニメーション社組み付けによる完全なRGBレーザーダイオードモジュール
- **Combined** コンバイン  
レーザーアニメーション社独自のレッド、ブルーレーザーダイオードモジュールをベースにコヒレント社製グリーンレーザー **Genesis TAIPAN OPSSL** をコンバイン



Pure Diode ピュアダイオード (RGB レーザーモジュール)				
モデル	合計出力	仕様レーザー出力		
		638 nm	520 nm	445 nm
PH RGB Basic 2500	5600 mW	1600 mW	2000 mW	2000 mW
PH RGB Basic 3500	7200 mW	3200 mW	2000 mW	2000 mW
PH RGB Basic 5500	9200 mW	3200 mW	2000 mW	4000 mW

Combined コンバイン (Red,Blue レーザーモジュール コンバイン Green TAIPAN OPSSL)				
モデル	合計出力	仕様レーザー出力		
		638 nm	532 nm	445 nm
PH RGB Basic 5500	8200 mW	3200 mW	3000 mW	2000 mW
PH RGB Basic 7000	13,800 mW	4800 mW	5000 mW	4000 mW
PH RGB Basic 7000 G+B+	18,800 mW	4800mW	8000 mW	6000 mW



**MADE  
IN  
GERMANY**  
used worldwide

LaserAnimation SOLLINGER GmbH  
Crellestraße 19/20 | D-10827 Berlin  
P +49 (30) 780 963 00 | F +49 (30) 780 963 25  
sales@laseranimation.com | www.laseranimation.com

Technical specifications subject to change without prior notice. Dated: 03/09/2016  
Copyright © LaserAnimation SOLLINGER GmbH

## 仕様

- レーザーソース
- CWアナログモジュレーション方式, レーザークラス 4
  - ビーム径: 4 mm
  - ビーム広がり角: < 1.1 mrad (フルアングル)
- プロジェクションユニット
- X,Y スキャナー CT 6210H** (ケンブリッジ社製)  
ターボスキャンドライバー (レーザーアニメーション社製)
- スキャンスピード: >30 k (35 k)
  - アパチャー: 4 mm
  - 照射角度: 最大80°, ティピカル50°
  - 動作速度 (2° opt. step): < 0.2 ms Options
- レーザーセーフティ
- スキャンフェイルセーフティ回路
  - ビーム調整機構
  - レーザー出力キースイッチ, インターロック, 動作ステータスLED
- 搭載コネクタ
- AC 電源コネクタ: 3pin IEC ソケットオス (ヒューズ付き)  
On/Off スイッチ
  - 動作信号: ILDA In D-sub 25 (差動入力)
  - リモート: 7pin XLR (RS232, 外部キースイッチ, インターロック)
  - DMX: 5pin XLR
  - LAN (オプション)
- 動作環境温度
- 最高 動作環境温度: 50°C
  - 最低 動作環境温度: - 5°C
- 冷却システム
- 高性能ヒートシンク
  - ペルチェ素子 (温度コントロール)
  - 低ノイズ冷却ファン
- 入力電源
- 100-120 VAC / 200-240V AC / 50-60 Hz
  - 消費電力レンジ: 200 W - 500 W (最大)
- コンフィグレーション
- “LA Toolbox“ ソフトウェアを使用
- ボディ
- サイズ: 340 mm x 245 mm x 210 mm (L x W x H)
  - 重量レンジ: 約 9 kg - 17 kg
  - 材質: スチールシート ブラックパウダーコート
  - コンストラクション: ダストプルーフハウジング
  - IP 保護等級: IP 54
- オプション
- ビルトイン グレーティングモジュール
  - ビルトイン レーザーショーコントローラー  
**Lasergraph DSP PCB**
- コンプライアンス
- CE, CDRH, EN 60825 準拠**
- 保証
- 12 ヶ月**

